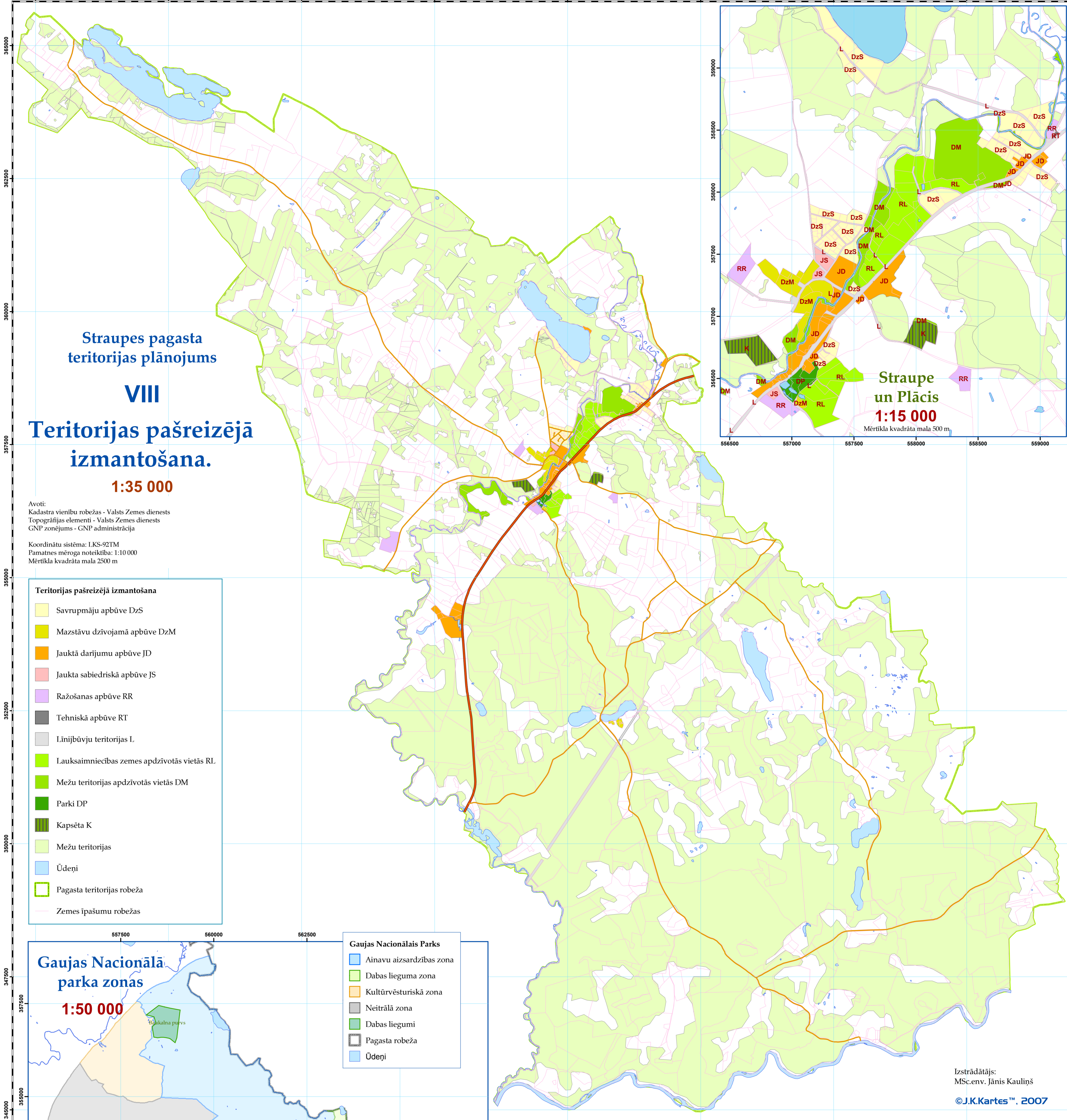


547500 550000 552500 555000 557500 560000 562500 565000



Straupes pagasta teritorijas plānojums

VIII

Teritorijas pašreizējā izmantošana.

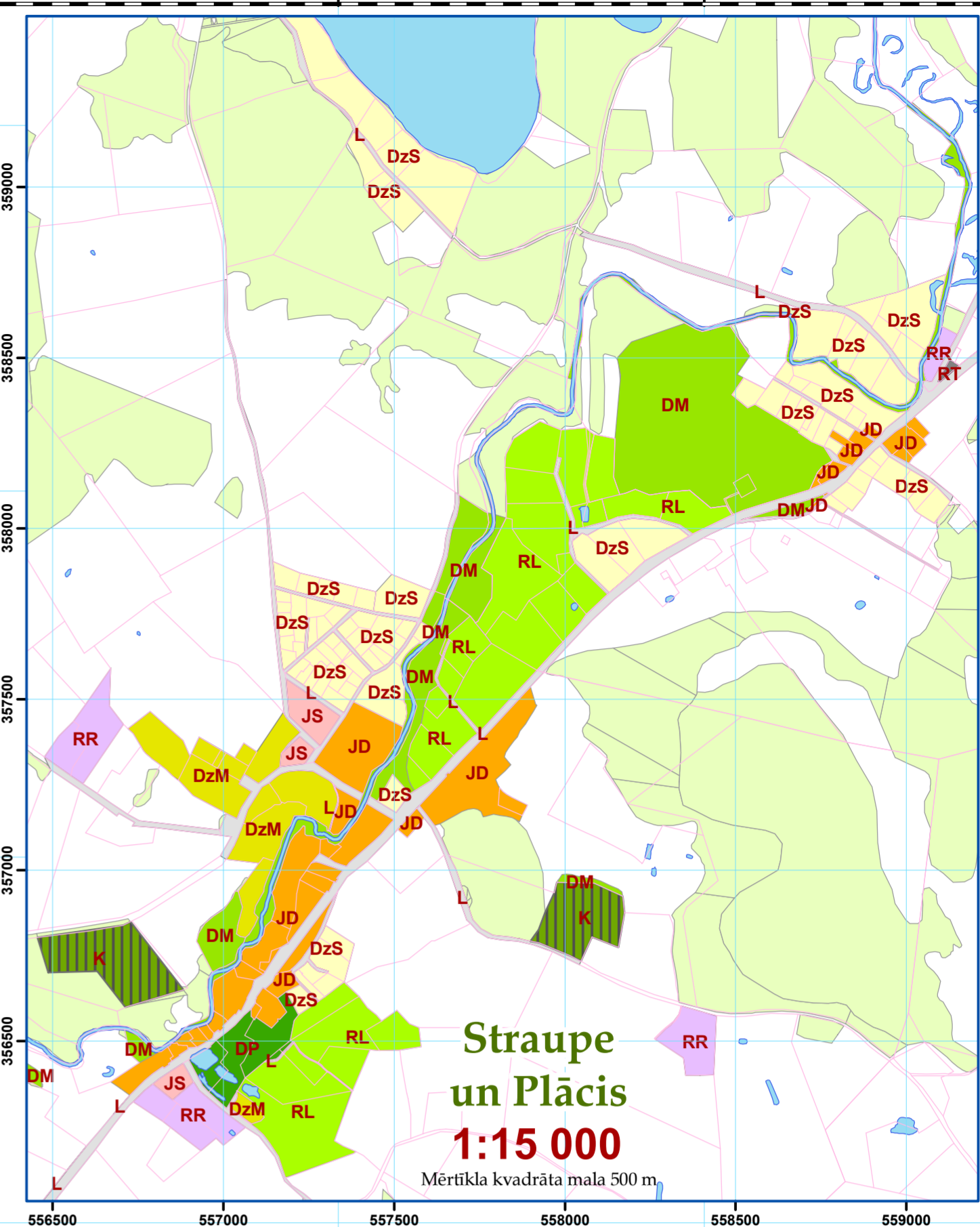
1:35 000

Avoti:
Kadastra vienību robežas - Valsts Zemes dienests
Topogrāfijas elementi - Valsts Zemes dienests
GNP zonējums - GNP administrācija

Koordinātu sistēma: LKS-92TM
Pamatnes mēroga noteiktība: 1:10 000
Mērtiķa kvadrāta mala 2500 m

Teritorijas pašreizējā izmantošana

- Savrupmāju apbūve DzS
- Mazstāvu dzīvojamā apbūve DzM
- Jauktā darījumu apbūve JD
- Jaukta sabiedriskā apbūve JS
- Ražošanas apbūve RR
- Tehniskā apbūve RT
- Liniybūvju teritorijas L
- Lauksaimniecības zemes apdzīvotās vietās RL
- Mežu teritorijas apdzīvotās vietās DM
- Parki DP
- Kapsēta K
- Mežu teritorijas
- Ūdeņi
- Pagasta teritorijas robeža
- Zemes īpašumu robežas



Straupe un Plācis

1:15 000

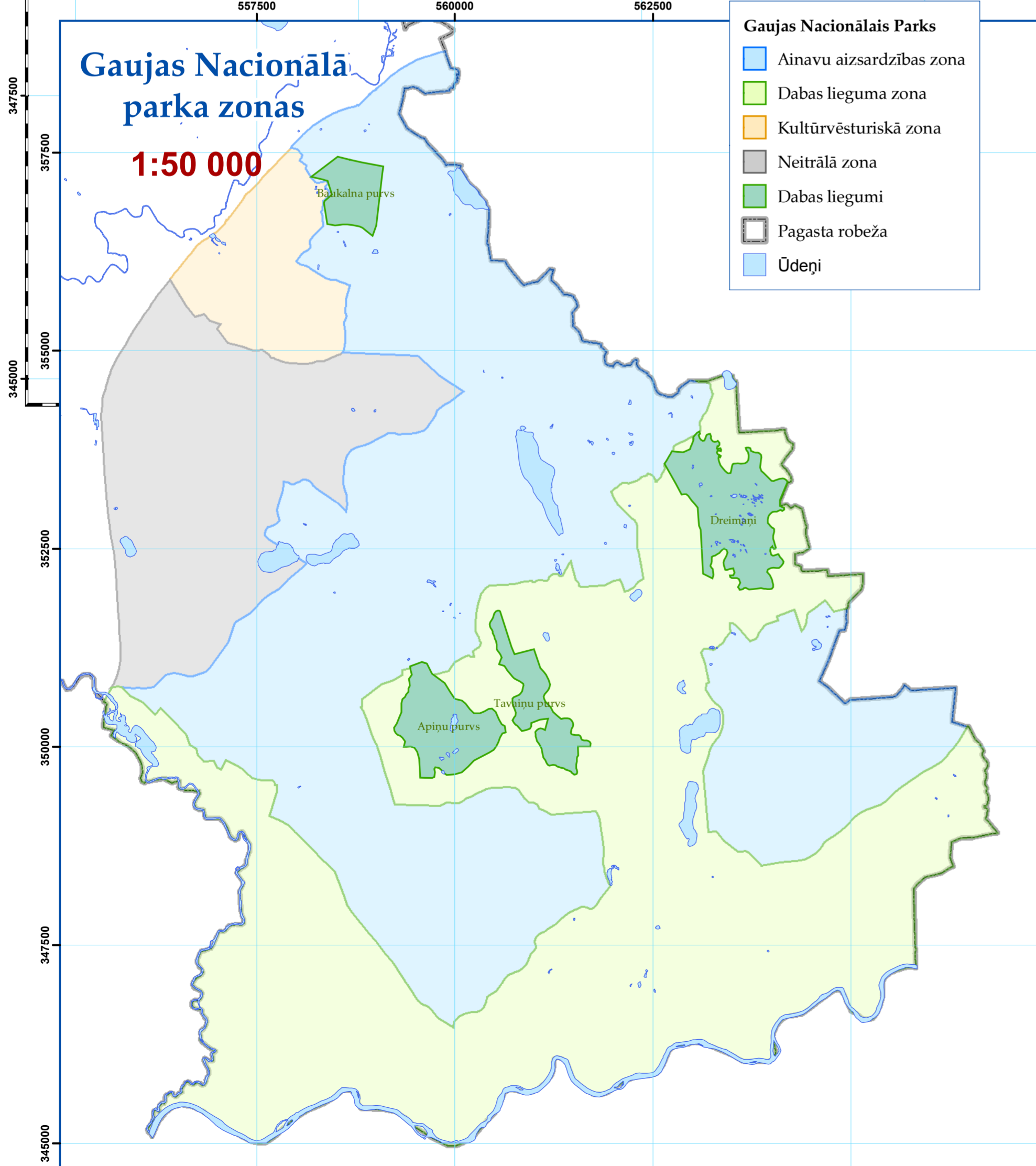
Mērtiķa kvadrāta mala 500 m

Gaujas Nacionālā parka zonas

1:50 000

Gaujas Nacionālais Parks

- Ainavu aizsardzības zona
- Dabas lieguma zona
- Kultūrvēsturiskā zona
- Neitrālā zona
- Dabas liegumi
- Pagasta robeža
- Ūdeņi



Izstrādātājs:
MSc.env. Jānis Kauliņš

©J.K.Kartes™, 2007