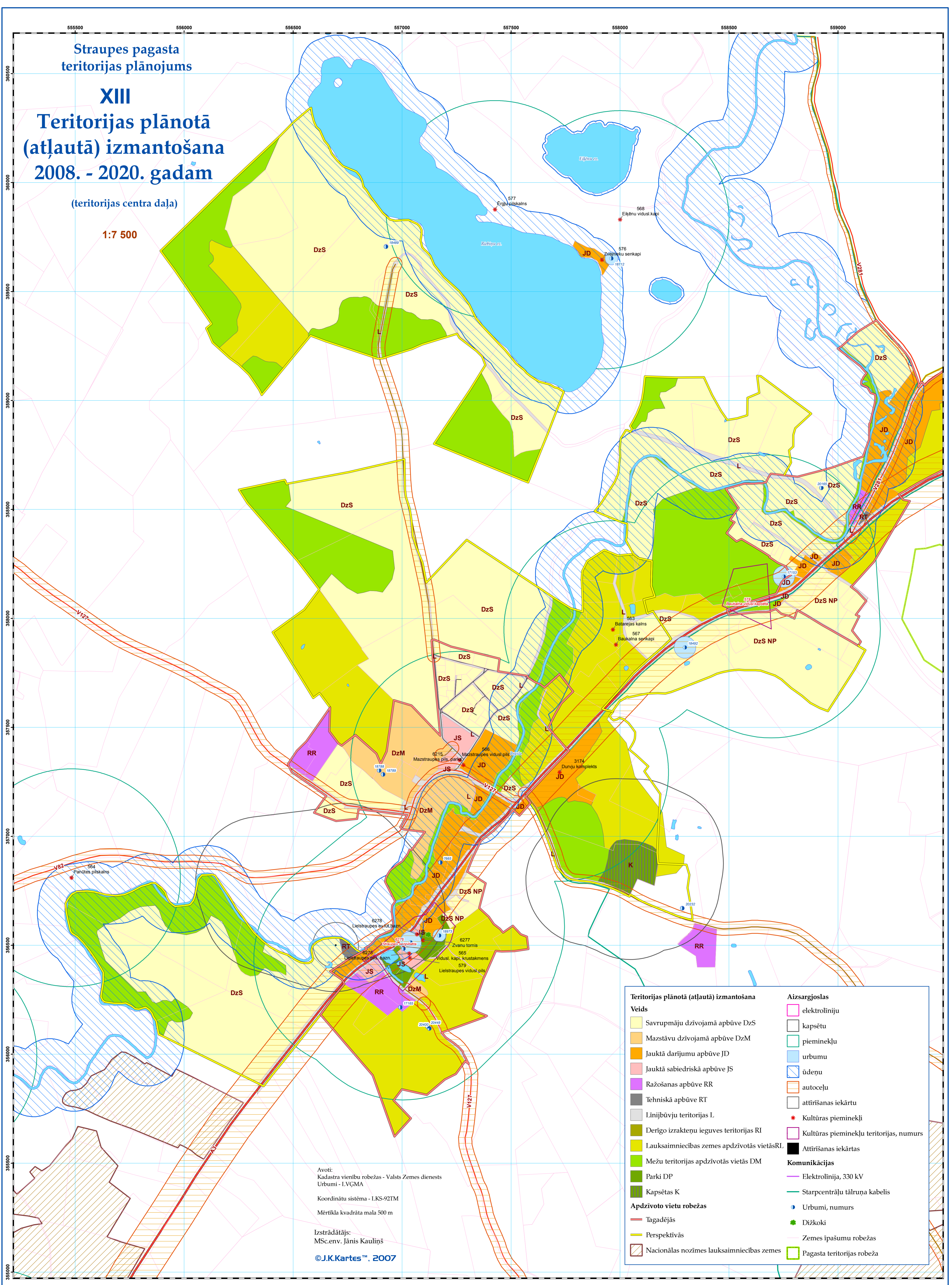


Straupes pagasta
teritorijas plānojums

XIII
Teritorijas plānotā
(atļautā) izmantošana
2008. - 2020. gadam

(teritorijas centra daļa)

1:7 500



Avoti:
Kadastra vienību robežas - Valsts Zemes dienests
Urbumi - LVĢMA

Koordinātu sistēma - LKS-92TM
Mērtīkla kvadrāta mala 500 m

Izstrādātājs:
MSc.env. Jānis Kauliņš

© J.K.Kartes™, 2007

Teritorijas plānotā (atļautā) izmantošana	
Veids	
	Savrupmāju dzīvojamā apbūve DzS
	Mazstāvu dzīvojamā apbūve DzM
	Jauktā darījumu apbūve JD
	Jauktā sabiedriskā apbūve JS
	Ražošanas apbūve RR
	Tehniskā apbūve RT
	Līnijbūvju teritorijas L
	Derīgo izrakteņu ieguves teritorijas RI
	Lauksaimniecības zemes apdzīvotās vietās RL
	Mežu teritorijas apdzīvotās vietās DM
	Parki DP
	Kapsētas K
Apdzīvoto vietu robežas	
	Ļegadējās
	Perspektīvās
	Nacionālas nozīmes lauksaimniecības zemes
	Pagasta teritorijas robeža
Aizsargjoslas	
	elektrolīniju
	kapsētu
	pieminekļu
	urbumu
	ūdeņu
	autoceļu
	attīrīšanas iekārtu
	Kultūras pieminekļi
	Kultūras pieminekļu teritorijas, numurs
	Attīrīšanas iekārtas
Komunikācijas	
	Elektrolīnija, 330 kV
	Starpcentrālā tālruņa kabelis
	Urbumi, numurs
	Dižkokļi
	Zemes īpašumu robežas